

Требования к подготовке помещения для установки системы ИБП мощностью свыше 3000 ВА

Соблюдение приведенных в документе требований позволит обеспечить длительную и безопасную эксплуатацию ИБП. Нарушение правил эксплуатации ИБП и аккумуляторных батарей может привести к отказу в гарантийном обслуживании, повреждению оборудования и аварии в электросети.

Помещение, предназначенное для установки ИБП, должно соответствовать следующим требованиям:

- допустимая температура 0 ~ 40°C (для АКБ 15 ~ 25°C), рекомендуемая 20 ~ 25°C, относительная влажность 5~95%
- не допускается повышенное содержание пыли, агрессивных и горючих газов, наличие источников тепла
- предусмотрено принудительное охлаждение помещения соответствующее рассеиваемой ИБП мощности
- нагрузочная способность пола соответствует весу ИБП и батарейных блоков
- подведены кабели и установлены входные и выходные автоматические выключатели, соответствующие мощности ИБП (требования могут отличаться для серий СИП380А и СИП380Б).

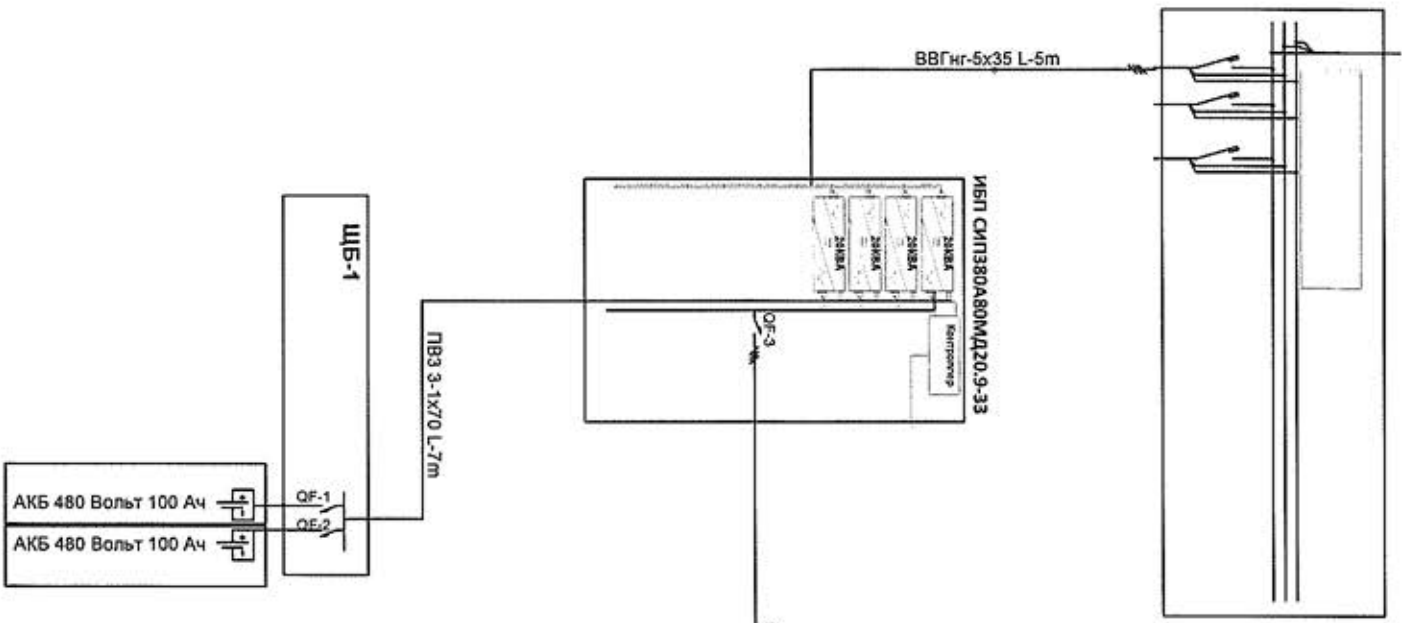
Доставка ИБП к месту установки должна осуществляться в заводской упаковке. Не допускается самостоятельно разбирать ИБП, ронять или класть на боковую поверхность.

Инсталляция изделий свыше 3000 ВА должна производиться авторизованным специалистом с действующим удостоверением электробезопасности не ниже 3й. Для сокращения сроков ввода в эксплуатацию, повышения культуры монтажа и упрощения его дальнейшего обслуживания при подготовке к монтажу необходимо:

1. Маркировать кабели (вход, выход, АКБ) цветной изоляцией или термоусаживаемой трубкой в соответствии с ПУЭ.
2. Размещать кабельные бирки по крайней мере со стороны ИБП. На бирке должно быть указан источник и точка подключения кабеля, марка и длина кабеля.
3. Схема включения ИБП должна быть вложена в ИБП. На схеме необходимо указать фамилии и контактные телефоны монтажников (образец в приложении на следующей странице)
4. В паспорт ИБП необходимо вписать дату монтажа и запуска в работу.



Соблюдение перечисленных требований не только сократит трудозатраты при вводе ИБП в эксплуатацию, но и уменьшит стоимость владения оборудованием.



ЩБ-1

АКБ 480 Вольт 100 Ач

АКБ 480 Вольт 100 Ач

QF-1

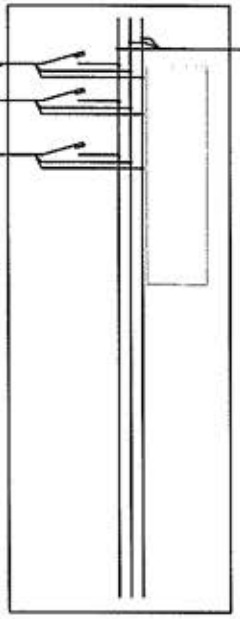
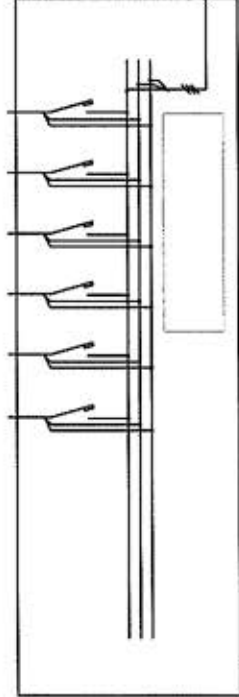
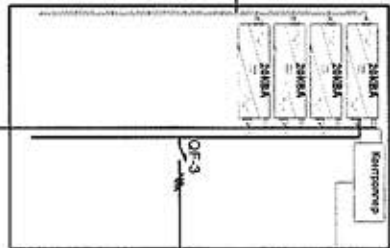
QF-2

ПВЗ 3-1x70 L-7m

ИБЛ СИП380А80МД20.9-33

ВВГнг-5x35 L-5m

ВВГнг-5x35 L-5m



Имя	Долг	№ документа	Роль	Дата
Разработчик	Специалист И.В.			
Проверен	Специалист Д.А.			
Т. номер				
И. номер	Листов: Д.А.			
Умк				

Схема подключения ИБЛ СИП380А80МД20.9-33

Дата	Место	Исполн